

Anmeldung

Nach Vertragsabschluss meldet der jeweilige Salon die Auszubildende/ den Auszubildenden in der zuständigen Berufsschule an. Das Formular zur Anmeldung an der Dorothea-Schlözer-Schule finden Sie auf unserer Homepage.

Weitere Informationen

Weitere Fragen bezüglich der Ausbildung beantworten wir gerne telefonisch oder im persönlichen Gespräch.

Stand: Juni 2023

Notizen:

**Ihre Ansprechpartnerin ist die
Abteilungsleiterin Frau Beidatsch (StD`in)**

Tel.: 0451 122-86724

E-Mail: anja.beidatsch@schule.landsh.de

Schulische Ausbildungsangebote an der DSS

- › Ausbildungsvorbereitung Schleswig-Holstein
- › Berufsintegrationsklasse DaZ
- › Berufsfachschule Gesundheit und Ernährung
- › Berufsfachschule Sozialpädagogik
- › Berufsfachschule Sozialwesen
- › Berufsfachschule Textil-und Modedesign
- › Berufliches Gymnasium Fachrichtung Ernährung
- › Berufliches Gymnasium Fachrichtung Gesundheit und Soziales
 - › Schwerpunkt Gesundheit
 - › Schwerpunkt Erziehungswissenschaften
- › Fachoberschule Gesundheit und Soziales
- › Berufsoberschule Gesundheit und Soziales
- › Fachschule für Sozialpädagogik

Öffnungszeiten des Büros

Montag – Mittwoch: 7.30 – 15.00 Uhr
Donnerstag: 7.30 – 16.00 Uhr
Freitag: 7.30 – 15.00 Uhr



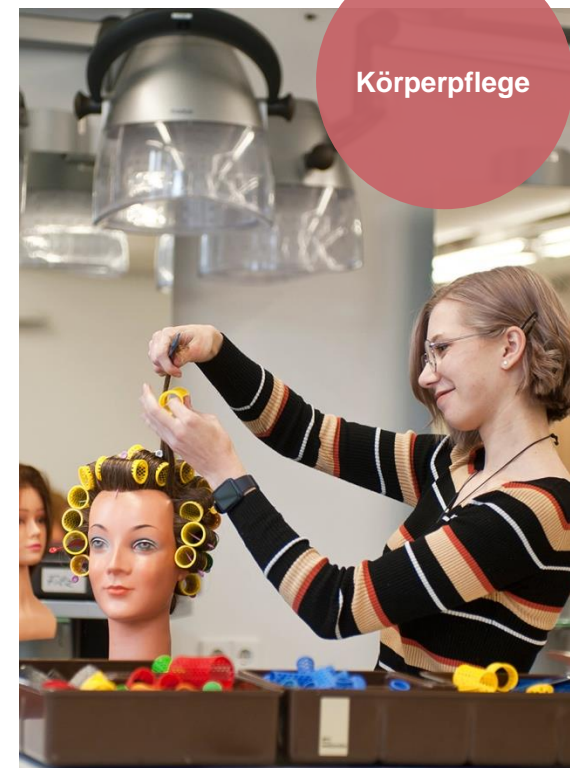
DOROTHEA-SCHLÖZER-SCHULE
Jerusalemsberg 1-3 | 23568 Lübeck
Tel.: 0451/122 86700

www.dorothea-schloezer-schule.de



DOROTHEA-SCHLÖZER-SCHULE
BERUFLICHE SCHULEN DER HANSESTADT LÜBECK
Ernährung | Gesundheit | Sozialwesen

Körperpflege



Friseur:in

Friseur:in

Bildungsziel und Dauer

Friseur:innen schneiden, pflegen und stylen Haare, formen Augenbrauen, tragen Make-ups auf, führen Frisurenberatungen durch und verkaufen Haarpflegeprodukte. Sie beraten ihre Kundinnen und Kunden bei der Haarpflege und der Wahl einer typgerechten Frisur. Sie waschen, schneiden, pflegen, färben, wellen oder glätten das Haar, arbeiten Verlängerungen (Extensions) ein und rasieren, pflegen und formen Bärte. Des Weiteren färben und formen sie Augenbrauen und gestalten Tages- oder festliche Make-ups.

Aufnahmebedingungen

Die Voraussetzungen für die Anmeldung an der Berufsschule ist ein Ausbildungsvertrag, der mit einem Friseursalon geschlossen wird. Empfehlenswert ist mindestens der Erste Allgemeinbildende Schulabschluss. Als sprachliche Voraussetzung empfehlen wir B2 (gemeinsamer Europäischer Referenzrahmen)

Ausbildungsdauer

Die Ausbildung im dualen System dauert drei Jahre und findet an den Lernorten Betrieb und Berufsschule sowie der überbetrieblichen Ausbildungsstätte statt. Im ersten Ausbildungsjahr finden zwei Berufsschultage, im zweiten und dritten Ausbildungsjahr jeweils ein Berufsschultag pro Woche statt.

Berufliche Qualifikation

Friseur:innen

- > reinigen und pflegen Haar und Kopfhaut
- > schneiden Haare mit klassischen und modernen Techniken
- > führen modische Struktur- und Farbveränderungen der Haare durch
- > planen, formen und gestalten Frisuren
- > beraten Kunden in Friseur- und Kosmetikdienstleistungen unter Berücksichtigung ästhetischer Aspekte, der Kopf- und Gesichtsform, der Gesamterscheinung sowie modischer Trends, sie unterbreiten individuelle Vorschläge und setzen sie um
- > betreuen Kunden vor, während und nach der Behandlung und gehen auf deren Erwartungen und Wünsche ein
- > führen Haarverlängerungen und -Verdichtungen durch und gestalten mit Haarerersatz
- > pflegen Hände und gestalten Nägel
- > führen kosmetische Maßnahmen durch
- > planen und dokumentieren Behandlungsabläufe
- > wirken bei der Organisation von Betriebsabläufen mit und überwachen Terminplanungen
- > beraten Kunden bei Produktauswahl und Produktanwendung, präsentieren Waren sowie Produkte und verkaufen sie
- > unterstützen Marketingmaßnahmen im Salon
- > wenden Vorschriften und Richtlinien des Gesundheits- und des Umweltschutzes an

Voraussetzungen

- > Freude am Umgang mit Menschen
- > handwerkliches Geschick
- > Freude an der Veränderung von Menschen
- > Kreativität
- > gute Allgemeinbildung

- > gute Deutschkenntnisse
- > Flexibilität
- > Interesse an neuen Modetrends

Unterricht

- > Theoretische Fachkunde (Lernfelder 1 – 13)
- > Praktische Fachkunde, zusätzlich werden Projekte und Kreativwettkämpfe durchgeführt
- > Fachmathematik
- > Deutsch/Kommunikation
- > Wirtschaft/Politik
- > Elektronische Datenverarbeitung

Die Anmeldung zur Berufsschule erfolgt durch Ihren Ausbildungsbetrieb.

Prüfungen

Während der Ausbildung, sowie am Ende der Ausbildung, erfolgt eine Prüfung vor einem Prüfungsausschuss der Handwerkskammer Lübeck.

Nach ca. 18 Monaten absolvieren Sie den 1. Teil der Gesellenprüfung, in Theorie und Praxis. Das Ergebnis dieser Prüfung fließt zu 25 % in das Ergebnis der Gesellenprüfung, Teil 2, ein.

In der Regel legen Sie dann nach 3 Jahren die Gesellenprüfung, Teil 2 ab, die in der Praxis das Ausführen einer modernen Friseurarbeit an der Dame zu einem besonderen Anlass mit einem darauf abgestimmten Make-up verlangt, sowie die Dokumentation dieser Aufgabe und die Simulation eines Kundenberatungsgesprächs. Des Weiteren ist eine moderne Friseurarbeit am Herren auszuführen.

In der Theorie werden die Bereiche Friseurtechniken, Betriebsorganisation und Kundenmanagement sowie Wirtschafts- und Sozialkunde abgeprüft.

Die Prüfung kann maximal zweimal wiederholt werden.